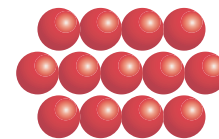




www.tierra-armada.cl



Mejoramiento de suelo



TIERRA ARMADA
SUSTAINABLE TECHNOLOGY



TIERRA ARMADA
SUSTAINABLE TECHNOLOGY

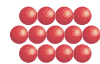
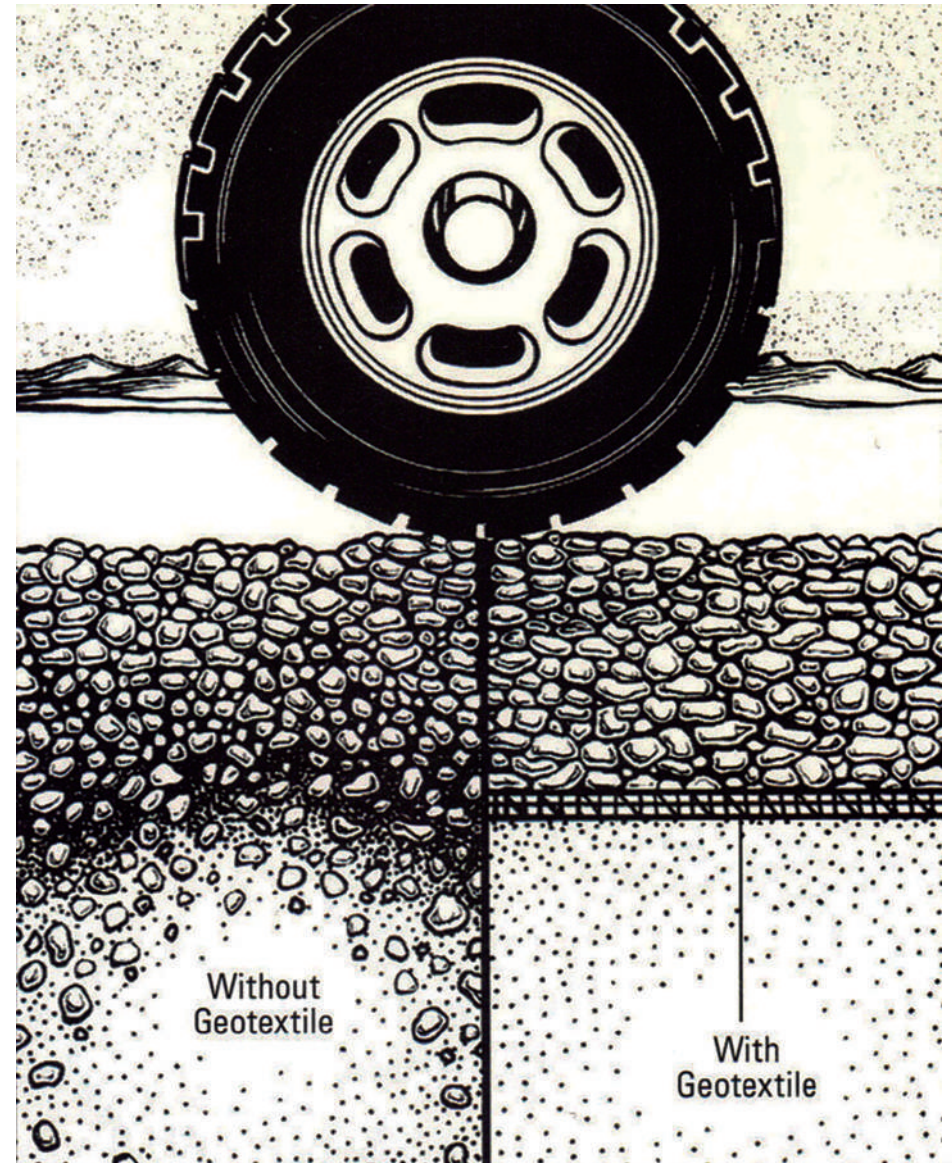
Mejoramiento de Suelos

Nuestros ingenieros geotécnicos y equipos de operaciones se especializan en el diseño y suministro de soluciones que abordan las necesidades de mejoramientos de suelos con refuerzos geosintéticos para el desarrollo de proyectos de estabilización de Terraplenes sobre suelos blandos y refuerzo del suelo de apoyo para Fundaciones de grandes estructuras y Plataformas de transferencia de cargas.

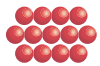
Dentro de sus ventajas se encuentra:

- Mejora de la capacidad de soporte.
- Reducción de asentamientos diferenciales.
- Limitación de deformaciones laterales.
- Sinergia con mejoramientos por columnas de gravas y pilotes.
- Reducción de espesores de excavación y reemplazo.

Junto al desarrollo de ingeniería de detalle, nuestro equipo determina el suministro que más se adapte a las necesidades del proyecto, eligiendo entre nuestras líneas de geomallas ArmaGrid® o ArmaLynk® y la línea de geotextiles TerraTextile®.



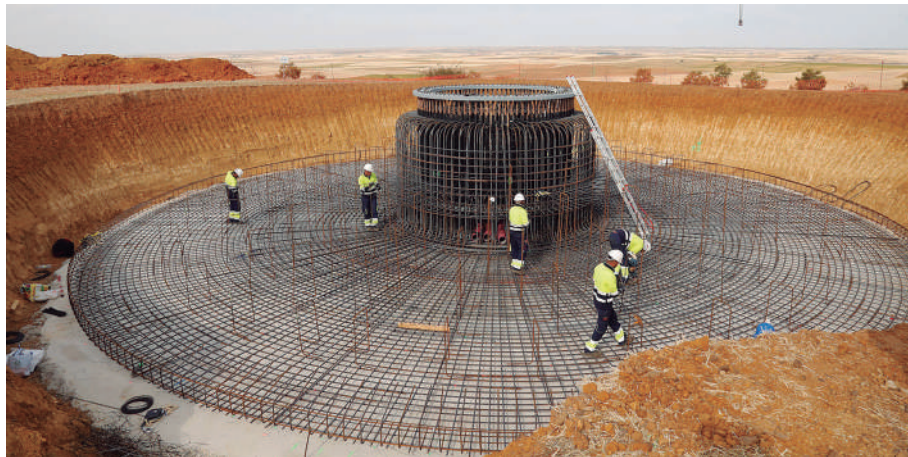
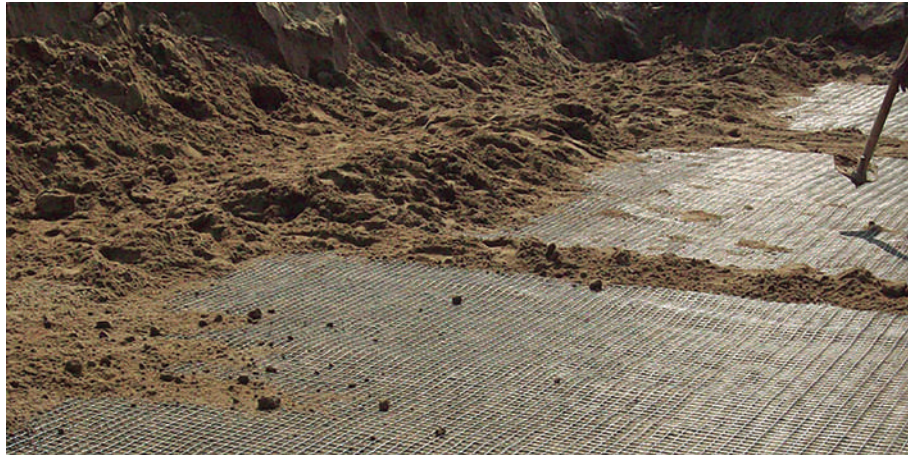
TIERRA ARMADA
SUSTAINABLE TECHNOLOGY



TIERRA ARMADA
SUSTAINABLE TECHNOLOGY

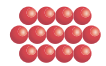
ArmaGrid®

Nuestra línea de geomallas ArmaGrid® ofrece a las empresas consultoras, constructoras y mandantes un enfoque sencillo y de servicio completo para definir su tipo en geomallas biaxiales o uniaxiales y de poliéster (PET) o polipropileno (PP) requeridos para rigidizar el suelo de apoyo de fundaciones de grandes estructuras como Torres de Energía Eólica y Eléctrica, controlar asentamientos diferenciales en la estabilización de plataformas y transferir cargas a mejoramientos con columnas de gravas y pilotes.



ArmaLynk®

Nuestro sistema ArmaLynk® corresponde a una geomalla de poliéster (PET) de alta resistencia a la tracción que se utiliza para estabilización de Terraplenes para Autopistas y Obras Ferroviarias sobre suelos blandos y puenteo de cavidades y sumideros.



TIERRA ARMADA
SUSTAINABLE TECHNOLOGY

Refuerzos para Terraplenes sobre suelos blandos

La incorporación de una capa de geosintético de refuerzo de alta resistencia ArmaLynk® en la interfaz entre el suelo blando natural y el terraplén aumenta la resistencia a la falla por capacidad portante y a su vez estabiliza la solución al reducir las deformaciones laterales y asentamientos diferenciales.

- Estabilización de Terraplenes para Autopistas y Obras Ferroviarias
- Punteo de cavidades y sumideros



Refuerzos para Fundaciones y Plataformas

Colocación de múltiples capas de geo sintéticos de refuerzo ArmaGrid® entre capas de relleno compactado que permite mejorar el suelo de apoyo en la construcción de fundaciones de grandes estructuras gracias al aumento de rigidez y área efectiva de apoyo.

- Torres de Energía Eólica y Eléctrica
- Plataformas de trabajo industriales

Buenos resultados en la reducción los espesores de excavación y reemplazo y como complemento de mejoramientos con columnas de grava y pilotes.





TIERRA ARMADA
SUSTAINABLE TECHNOLOGY



www.tierra-armada.cl

A SUBSIDIARY OF
SOLETANCHE FREYSSINET



Síguenos como
Tierra Armada Chile S.A. en:



Tierra Armada Chile S.A.
Monseñor Nuncio Sotero
Sanz de Villalba 161, Providencia
Región Metropolitana de Santiago - Chile

